

ContiTech

ContiTech: Stručni savjeti za zamjenu zupčastog remena

• Detaljne upute za Ford Focus C-Max 1,6 I Ti s kodom motora HXDA,SIDA

Pri zamjeni zupčastog remena često dolazi do presudnih pogrešaka. Kako bi se osigurala glatka zamjena remena, monter skupine ContiTech Power Transmission Group pružaju detaljne savjete za montažu. Korak po korak ovdje eksperti tvrtke ContiTech objašnjavaju pravilnu zamjenu. Proizvođač preporuča provjeru te prema potrebi zamjenu zupčastog remena na 160 000 km ili nakon osam godina.

Vrijeme rada je 2,9 sati.

Savjet: U isto vrijeme kao i zupčasti remen treba zamijeniti zatezač i pumpu za vodu novim dijelovima. Pumpa za vodu ne pogoni se zupčastim remenom, već preko klinastog rebrastog remena, no kod ovog motora ona je montirana iza zupčastog remena, dok je zatezač zupčastog remena pričvršćen na pumpu za vodu. Otkáže li kasnije pumpa za vodu, iznova treba zamijeniti sve dijelove novima, jer Ford u tom slučaju ne dozvoljava dalju uporabu rabljenog zupčastog remena. Pumpu za vodu stoga obavezno treba zamijeniti u kompletu, kako bi se spriječili nepotrebni dodatni troškovi uslijed naknadnog otkazivanja pumpe.

Mehaničarima je za zamjenu potreban sljedeći poseban alat:

1. Alat za zavravljenje bregastog vratila OE (303-1097)
2. Alat za zavravljenje koljenastog vratila OE (303-748)
3. Alat za blokiranje zamašnjaka OE (303-393)
4. Alat za blokiranje zamašnjaka OE (303-393-02)
5. Protudržač OE (205-072)
6. Klin za zavravljenje zatezača OE (303-1054)

Pripremni radovi:

Identificirajte vozilo pomoću koda motora.

Odspojite akumulator vozila. Ne okrećite koljenasto i bregasto vratilo dok je zupčasti remen skinut.

Nije li drukčije propisano, motor okretati u normalnom smjeru okretanja (desno).

Motor okretati isključivo na koturu koljenastog vratila i ne na drugim zupčanicima.

Obratite pažnju na sve zatezne momente proizvođača vozila. Vozilo sprijeda dignite i poduprite, kako biste rasteretili prednji ležaj motora.

ContiTech

Demontaža: Kotur i zaštitna obloga sprijeda desno, rezervoar servo upravljača (ne uklanjajte cijevi) i generator, remen agregata (remen je elastičan)! Za demontažu odrežite nožem ili kliještima ili demontirajte pomoću posebne trake iz kompleta ContiTech Uni-Tool Elast. Usmjernik zraka, starter, odstranite višekontaktni utikač tlačne sklopke servo upravljača, ekspanzijski spremnik za rashladnu tekućinu (cijevi se ne smiju skidati), remenica pumpe za vodu, desni ležaj motora i držač demontirajte te odstranite gornju zaštitu zupčastog remena, stavite zaporni vijak iz bloka motora za zavravljenje koljenastog vratila (u tu svrhu demontirati nosač pogonskog vratila (sl. 1 i 2)) te potpurnu polugu motora ili poduprite motor.



sl. 1



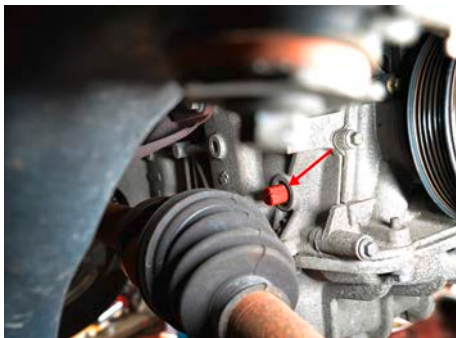
sl. 2

ContiTech

Demontaža – Remen bregastog vratila:

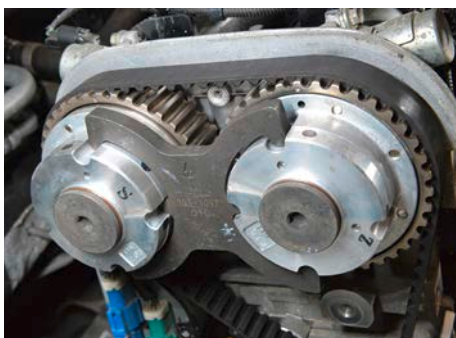
1. Upravljačka vremena postavite na oznaku malo ispred oznake mrtve točke 1. cilindra, kako bi oznake na koturima bregastog vratila stajale u položaju 11 sati. Na zupčaniku izlaznog bregastog vratila može se vidjeti prorezana oznaka, dok se na zupčaniku ulaznog bregastog vratila može vidjeti točkasta oznaka.

2. Stavite alat za zabavljenje koljenastog vratila – OE (303-748) u blok motora (sl. 3) te nastavite polako dalje okretati koljenasto vratilo u desno dok koljenasto vratilo ne nalegne na alat. Obje oznake kotura bregastog vratila moraju stajati u položaju 12 sati.



sl. 3

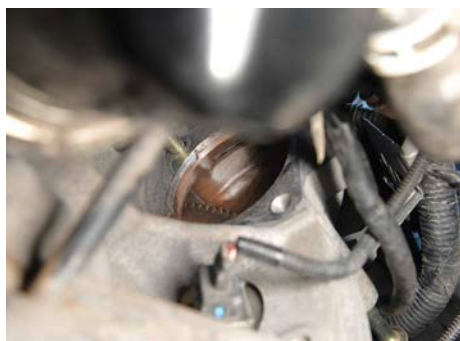
3. Alat za zabavljenje bregastog vratila – OE (303-1097) namjestite na bregasto vratilo. Oznaka na koturima bregastog vratila mora biti poravnana s vanjskim rubovima alata za zabavljenje bregastog vratila (sl. 4).



sl. 4

ContiTech

4. Alat za blokiranje zamašnjaka – OE (303-393 i 303-393-02) stavite u otvor startera (sl. 5, 6 i 7).



sl. 5



sl. 6



sl. 7

5. Zatim demontirajte remenicu koljenastog vratila. Pri tom obavezno upotrijebite protudržač – OE (205-072) i odvrnite vijak remenice koljenastog vratila.

ContiTech

6. Odstranite donji poklopac zupčastog remena (sl. 8).



sl. 8

7. Odvrnite vijak zatezača i zupčasti remen/zatezač, kako bi se klin za zabravljenje zatezača – OE (303-1054) mogao staviti u zatezač.

8. Zatim možete skinuti zupčasti remen.

Ugradnja – Remen bregastog vratila:

1. Provjerite upravljačka vremena pri demontaži (točke od 1 do 4) te ih prema potrebi podesite.
 2. Montirajte novi zatezač i prema potrebi novu pumpu za vodu.
 3. Položite zupčasti remen na izlazni kotur bregastog vratila, počevši u smjeru kazaljke sata. **Pri polaganju nemojte savijati zupčasti remen! Zupčasti remen mora biti čvrsto zategnut na vlačnoj strani između zupčanika!**
 4. Izvucite klin za zabravljenje iz zatezača.
 5. Iznova montirajte donji poklopac zupčastog remena.
 6. Montirajte remenicu koljenastog vratila pomoću novog vijka. **Pažnja: Postoje dvije različite dužine vijka!** Do modela 2005/08 M12x29 (40 Nm+90°), od modela 2005/09 M12x44,5 (40 Nm+90°). Preporuča se primjerenim alatom za mjerenje provjeriti dubinu otvora s navojem, kako biste mogli odrediti novi vijak, jer se godina proizvodnje i dan registracije mogu djelomično razlikovati. Dubina 42 mm = M12x29 mm; dubina 52 mm = M12x44,5 mm. Upotrijebite protudržač – OE (205-072)!
 7. Odstranite alat za zabravljenje.
 8. Motor okrenite s dva obrtaja u smjeru okretanja motora. Postavite motor na mrtvu točku cilindra
1. Umetnite alat za blokiranje bregastog vratila i alat za blokiranje kotura koljenastog vratila. Ne može li se alat za blokiranje umetnuti, popravite upravljačka vremena. Iznova provjerite napetost zupčastog remena.

ContiTech

9. Odstranite alat za blokiranje te iznova pričvrstite zaporni vijak (20 Nm) iz bloka motora u blok motora. Odstranite pridržni alat i montirajte dijelove u obrnutom redoslijedu u odnosu na demontažu.

10. Ugradnja: Zaštita zupčastog remena (9 Nm), remenica pumpe za vodu (27 Nm), remen agregata zamijenite novim, ukoliko je presječen. Za montažu elastičnog remena preporuča se uporaba kompleta alata ContiTech Elast Tool F01 i Uni Tool Elast, vijci ležaja motora (na držaču motora 80 Nm; na karoseriji 90 Nm) te ležaj motora, donja zaštita prostora motora, prednji desni kotač, zaštita prostora motora dolje desno.

11. Dokumentirajte zamjenu originalnog zupčastog remena ContiTech na priloženoj naljepnici i naljepite ju u prostor motora (sl. 9).



sl. 9

Nakon toga provjerite rad ili obavite pokusnu vožnju.